

INFORME TÉCNICO DIARIO N° 007

El IDEAM comunica al Sistema Nacional de Gestión del Riesgo (SNGR) y al Sistema Nacional Ambiental (SINA).

Bogotá D. C., lunes 07 de enero de 2019.

Hora de actualización:
01:05 p.m.



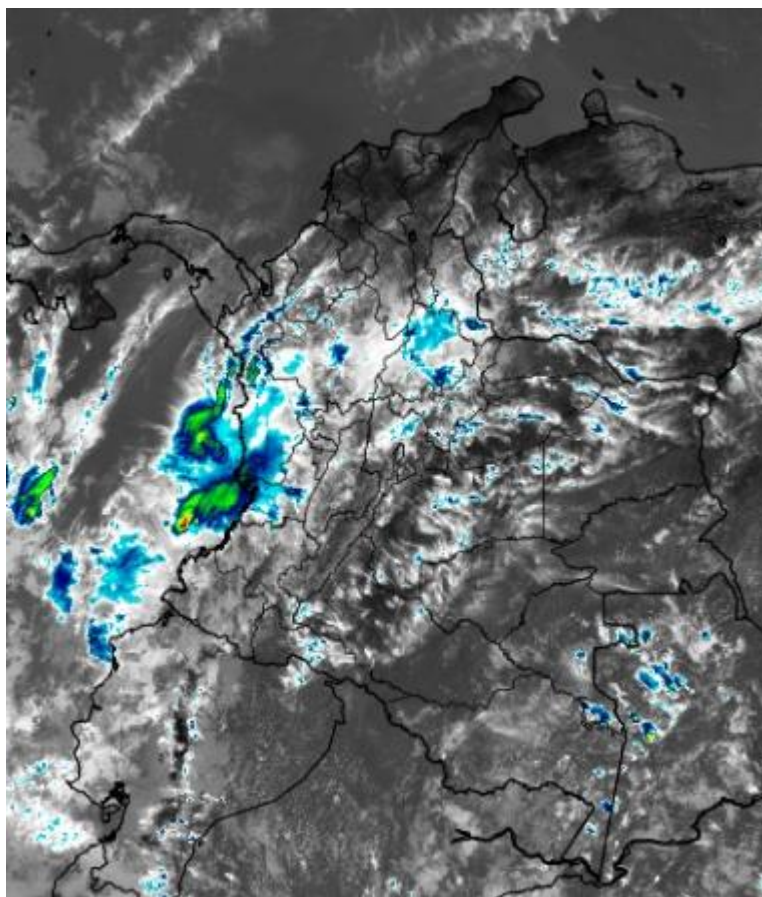
CONDICIONES HIDROMETEOROLÓGICAS ACTUALES

El país amanece el día de hoy con mayor cantidad de nubosidad en comparación con los días anteriores, algunas precipitaciones acompañadas de tormentas eléctricas se han observado en áreas del centro y sur de la región Pacífica, centro y norte de la Andina y oriente de la Amazonia.

El pronóstico nos indica para el resto de la jornada abundante nubosidad en el territorio nacional con lluvias, condición atmosférica que favorecerá una disminución en el nivel de amenaza de las alertas por incendios de la cobertura vegetal y por heladas. El IDEAM, sin embargo, sugiere estar atentos debido a que la temporada seca o de menos lluvias de comienzo de año se extenderá hasta mediados o finales de marzo.

IMAGEN SATELITAL

Canal Infrarrojo – GOES 16 | 07 de enero de 2019 | 11:45 a.m.



Consulte todos los días el pronóstico del tiempo y las alertas hidrometeorológicas vigentes del **IDEAM**, en un formato de calidad. Alrededor de las 7:30 a. m. está a disposición del público en www.ideam.gov.co.

Se puede ver también en dispositivos móviles **AQUÍ**





LO MÁS DESTACADO

LLUVIAS REGISTRADAS EN LAS ÚLTIMAS 24 HORAS

- En la mayor parte del territorio nacional han persistido las condiciones secas, soleadas con elevadas temperaturas del aire en las regiones Caribe y Orinoquia. Las lluvias tendieron a incrementarse moderadamente especialmente en las regiones Andina y Pacífico, alcanzando el mayor volumen en el municipio de **Timbiquí (Cauca)** con **93,0 mm**.

ALERTA ROJA

- Por alta posibilidad de ocurrencia de incendios de la cobertura vegetal en zonas de bosques, cultivos y pastos localizadas en los departamentos de Atlántico, Bolívar, Cesar, Córdoba, La Guajira, Magdalena y Sucre, en la región Caribe; Antioquia, Boyacá, Cundinamarca, Huila, Norte de Santander y Tolima, en la Andina; Arauca, Casanare y Meta en la región Orinoquia y Caquetá en la Amazonia.
- Por descensos significativos de las temperaturas mínimas del aire con posibilidad de heladas en el altiplano Cundiboyacense.

ALERTA NARANJA

- Por probabilidad de crecientes súbitas en los ríos directos al Océano Pacífico departamento de Cauca.
- Por probabilidad de incrementos súbitos en los niveles de las cuencas de los ríos Iscuandé, Tapaje y Mira, en el departamento de Nariño.
- Por mediana posibilidad de ocurrencia de incendios de la cobertura vegetal en zonas de bosques, cultivos y pastos localizadas en las regiones Caribe, Andina y Orinoquia.
- Por descensos significativos de las temperaturas mínimas del aire en áreas de Boyacá, Cundinamarca, Santander, Norte de Santander y Antioquia.
- Por mediana posibilidad de deslizamientos de tierra detonados por lluvias en sectores inestables o de alta pendiente, ubicados en los departamentos de Antioquia, Caldas, Cauca, Cundinamarca, Nariño, Putumayo, Santander.

ALERTA AMARILLA

- Por probabilidad de crecientes súbitas en los ríos afluentes al río Fonce y río Sumapaz.
- Por probabilidad de incrementos moderados en los niveles de los ríos del litoral de Valle del Cauca y cuencas de los ríos Suárez y Carare.
- Por baja posibilidad de deslizamientos de tierra en sectores inestables o de alta pendiente, localizados en las regiones Andina, Pacífica, Orinoquia y Amazonia.
- Por viento y oleaje en el Mar Caribe.

PARA TENER EN CUENTA

- Niveles bajos en el río Magdalena, particularmente entre Barrancabermeja, Santander y Gamarra, Cesar.

PRONÓSTICO CONDICIONES METEOROLÓGICAS ESPECIALES

ÁREA DEL VOLCÁN GALERAS

En horas de la mañana y de la tarde se estima cielo mayormente cubierto con predominio de condiciones secas, luego se advierten precipitaciones ligeras.

El Servicio Geológico Colombiano reporta en nivel AMARILLO (III): CAMBIOS EN EL COMPORTAMIENTO DE LA ACTIVIDAD VOLCÁNICA. Lat: 155 Lon: -77.37

ELEVACIÓN (pies)	DIRECCIÓN	VELOCIDAD	
		NUDOS	Km/h
10.000	NOROESTE	0 - 5	0 - 9
18.000	ESTE	5 - 10	9 - 18
24.000	ESTE	10 - 15	18 - 27
30.000	ESTE	0 - 5	0 - 9

ÁREA DEL VOLCÁN NEVADO DEL HUILA

Cielo entre parcial y mayormente nublado con predominio de tiempo seco.

El Servicio Geológico Colombiano reporta en nivel AMARILLO (III): CAMBIOS EN EL COMPORTAMIENTO DE LA ACTIVIDAD VOLCÁNICA. Lat: 2.92 Lon: -76.05

ELEVACIÓN (pies)	DIRECCIÓN	VELOCIDAD	
		NUDOS	Km/h
10.000	OESTE	0 - 5	0 - 9
18.000	SUR-SUROESTE	0 - 5	0 - 9
24.000	ESTE	5 - 10	9 - 18
30.000	ESTE	5 - 10	9 - 18

ÁREA DEL VOLCÁN CERRO MACHÍN

En el área se advierte abundante nubosidad durante la jornada con baja probabilidad de precipitaciones al final de la tarde y por la noche.

El Servicio Geológico Colombiano reporta en nivel AMARILLO (III): CAMBIOS EN EL COMPORTAMIENTO DE LA ACTIVIDAD VOLCÁNICA. Lat: 4.80 Lon: -75.62

ELEVACIÓN (pies)	DIRECCIÓN	VELOCIDAD	
		NUDOS	Km/h
10.000	NORTE-NOROESTE	0 - 5	0 - 9
18.000	NORTE	5 - 10	9 - 18
24.000	NORTE-NORESTE	0 - 5	0 - 9
30.000	ESTE	0 - 5	0 - 9

ÁREA DEL VOLCÁN NEVADO DEL RUIZ

Nubosidad variable a lo largo de la jornada con predominio de tiempo seco hasta entrada la tarde, luego se prevén lluvias dispersas.

El Servicio Geológico Colombiano reporta en nivel AMARILLO (III): CAMBIOS EN EL COMPORTAMIENTO DE LA ACTIVIDAD VOLCÁNICA. Lat: 4.89 Lon: -75.32

ELEVACIÓN (pies)	DIRECCIÓN	VELOCIDAD	
		NUDOS	Km/h
10.000	NORTE-NOROESTE	0 - 5	0 - 9
18.000	NORTE-NOROESTE	5 - 10	9 - 18
24.000	NORTE	0 - 5	0 - 9
30.000	ESTE	0 - 5	0 - 9

ÁREA DEL COMPLEJO VOLCÁNICO CHILES-CERRO NEGRO DE MAYASQUER

Cielo mayormente cubierto con tiempo seco en la mañana, en la tarde se estiman precipitaciones de variada intensidad.

El Servicio Geológico Colombiano reporta en nivel AMARILLO (III): CAMBIOS EN EL COMPORTAMIENTO DE LA ACTIVIDAD VOLCÁNICA. Lat: 0.81 Lon: -77.93 Lat: 0.76 Lon: -77.95

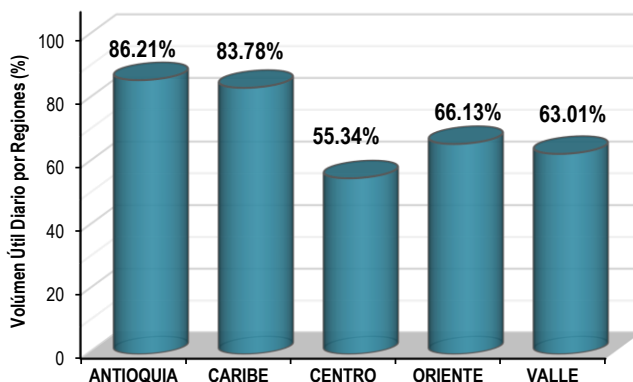
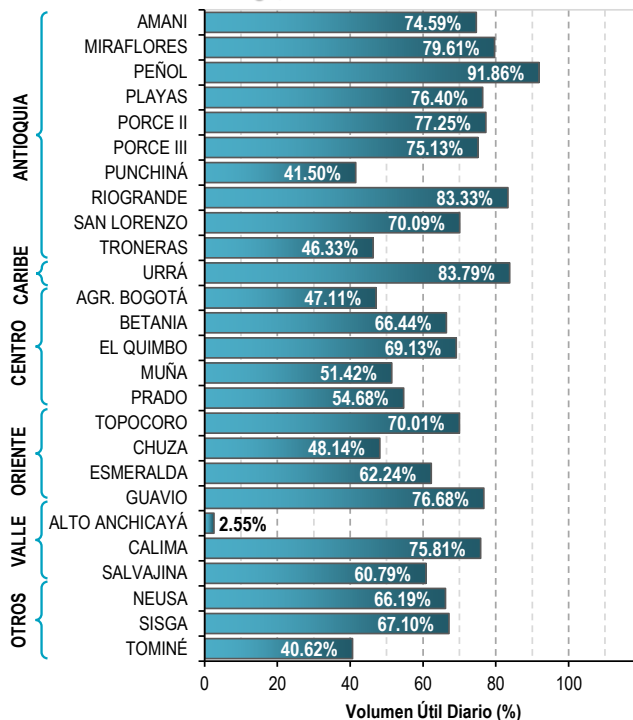
ELEVACIÓN (pies)	DIRECCIÓN	VELOCIDAD	
		NUDOS	Km/h
10.000	OESTE	0 - 5	0 - 9
18.000	ESTE	5 - 10	9 - 18
24.000	ESTE	5 - 10	9 - 18
30.000	ESTE	5 - 10	9 - 18

ESTADO DE LOS EMBALSES

A continuación se relaciona el volumen útil diario de los principales embalses del país (expresado en porcentaje), de acuerdo con la información reportada por XM S.A. E.S.P en la siguiente dirección electrónica: <http://ido.xm.com.co/ido/SitePages/hidrologia.aspx?q=reservas>

VOLUMEN ÚTIL DIARIO EN LOS PRINCIPALES EMBALSES DEL PAÍS

Domingo, 06 de enero de 2019



Para estar informado diariamente de lo que pasa con el **pronóstico del tiempo y las alertas.**

Síguenos en Twitter
@IDEAMColombia



PRECIPITACIONES

A continuación se relacionan los municipios donde en las últimas 24 horas se registraron precipitaciones iguales o superiores a 20.0 mm.

Se aclara que las precipitaciones indicadas en los municipios, realmente corresponden a aquellos puntos en los cuales el IDEAM tiene estaciones de monitoreo, pero no necesariamente quiere decir que el dato corresponda a las lluvias que se presentaron directamente sobre el área urbana en donde se concentra la mayor población. En ocasiones la estación sobre la cual se destaca el mayor valor de precipitación, a pesar de pertenecer al municipio, puede quedar alejada del centro poblado principal.

DEPARTAMENTO	MUNICIPIO
ANTIOQUIA	San Francisco (62.0), Támesis (41.2), Medellín (26.5), San Roque (26.1).
BOGOTÁ D.C.	Chapinero Centro-Oriente-Hospital Militar (Q. Las Delicias Y La Vieja) (36.9), Chapinero Oriente-(Cerca H. militar)(R. Arzobispo) (30.3).
BOYACÁ	Pauna (32.7), Buenavista (25.0), Villa de Leyva (22.0).
CALDAS	Victoria (36.7), Samaná (33.0), Manizales (23.5).
CAUCA	Timbiquí (93.0) , Guapi (68.4), Cajibío (65.0), López de Micay (37.0), La Sierra (32.5), Sotará (26.6).
CHOCÓ	Medio San Juan (22.0).
CUNDINAMARCA	Paime (20.7).
HUILA	Aipe (25.0), Neiva (24.0).
NARIÑO	San Andrés de Tumaco (88.0), Francisco Pizarro (70.0), Barbacoas (54.6), Pasto (Chachagüí) (41.7), Arboleda (27.0).
PUTUMAYO	Puerto Caicedo (46.1).
SANTANDER	El Carmen (60.2), Charalá (55.0), San Vicente de Chucurí (50.0), Molagavita (44.0), Rionegro (24.8), Palmar (23.7), Barichara (22.0).
TOLIMA	San Sebastián de Mariquita (48.5), Cunday (42.0), Ataco (35.0), Valle de San Juan (31.0), Ibagué (20.0).
VALLE DEL CAUCA	Tuluá (26.2), Buga (25.6).

Para estar informado diariamente de lo que pasa con el **pronóstico del tiempo y las alertas.**

Síguenos en Twitter
@IDEAMColombia



TEMPERATURAS MÁXIMAS

A continuación se relacionan los municipios donde en las últimas 24 horas se registraron temperaturas iguales o superiores a 35.0 °C.

Se aclara que las temperaturas indicadas en los municipios, realmente corresponden a aquellos puntos en los cuales el IDEAM tiene estaciones de monitoreo, pero no necesariamente quiere decir que el dato corresponda a las temperaturas que se presentaron directamente sobre el área urbana en donde se concentra la mayor población. En ocasiones la estación sobre la cual se destaca el mayor valor de temperatura, a pesar de pertenecer al municipio, puede quedar alejada del centro poblado principal.

DEPARTAMENTO	MUNICIPIO
ANTIOQUIA	Valparaiso (Fredonia) (36.0),
BOLÍVAR	María La Baja (35.5), María La Baja (35.4).
CESAR	Bosconia (38.4) , Agustín Codazzi (37.2), Valledupar (36.5), Chiriguaná (35.0).
CUNDINAMARCA	Jerusalén (35.4).
HUILA	Neiva (37.6).
LA GUAJIRA	Urumita (35.2).
SANTANDER	Capitanejo (35.6).
SUCRE	Corozal (37.0).
TOLIMA	Guamo (36.8), Flandes (36.0), Saldaña (36.0).

ALERTA POR DESCENSOS EN LA TEMPERATURA MÍNIMA DEL AIRE CON PROBABILIDAD DE OCURRENCIA DE HELADAS

REGIÓN ANDINA	
SITIOS PARA LOS CUALES SE GENERA LA ALERTA	
ALERTA ROJA	BOYACÁ: Sogamoso, Duitama, Paipa, Cerinza, Saboyá y Toca. CUNDINAMARCA: Tenjo, Mosquera, Sopó y Nemocón.

Se recomienda a los agricultores, ganaderos y floricultores de las zonas mencionadas, mantenerse atentos a la evolución de las condiciones meteorológicas, pues no se descarta la posibilidad de un descenso de la temperatura por debajo de los cero grados Celsius.

ALERTA POR DESCENSOS EN LA TEMPERATURA MÍNIMA DEL AIRE CON PROBABILIDAD DE OCURRENCIA DE HELADAS

A continuación, se relacionan los municipios en donde se pueden registrar temperaturas iguales o inferiores a 5.0 °C:

REGIÓN ANDINA

SITIOS PARA LOS CUALES SE GENERA LA ALERTA

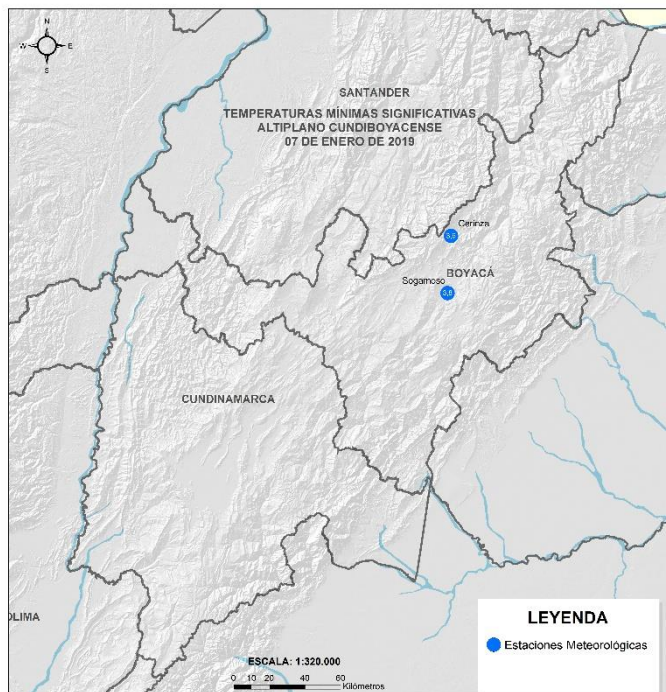
ALERTA NARANJA

BOYACÁ: Tunja y Samacá

CUNDINAMARCA: Tabio, Zipaquirá, Subachoque, Sesquilé, Facatativá, Madrid, Bojacá, Chía, Suesca, Cogua, Chocontá, Funza, Ubaque, Choachi.

NORTE DE SANTANDER : Silos y Pamplona.

ANTIOQUIA: Santa Rosa de Osos, San José de la Montaña, Belmira, Entrerrios y San Pedro de los Milagros.



Temperaturas mínimas del aire registradas en la mañana de hoy lunes 07 de enero de 2019

A continuación, se relacionan los municipios en donde se registraron temperaturas iguales o inferiores a 5.0 °C:

BOYACÁ

Cerinza: 3.6 °C.
Sogamoso: 3.8 °C.

CAUCA

San Sebastián: 3.2 °C.



PRONÓSTICO METEOROLÓGICO



Lunes 07 y martes 08 de enero de 2019

REGIÓN	PRONÓSTICO
SABANA DE BOGOTÁ	<p>LUNES: Para la tarde se esperan nubes densas con precipitaciones en sectores del norte, oriente y occidente de la ciudad; en la sabana se prevén lluvias hacia el norte del área. Durante la noche se prevé cielo entre parcial y mayormente nublado con predominio de condiciones secas.</p> <p>MARTES: En la mayor parte de la ciudad se prevé tiempo seco con cielo parcialmente nublado. A mediados de la tarde son posibles algunas lluvias en sectores del centro-oriente y occidente.</p>
CARIBE	<p>LUNES: En horas de la tarde persistirán las condiciones estables con nubosidad variable y altas temperaturas del aire; posibilidad de precipitaciones en sectores del Urabá, suroccidente de Córdoba y sur de Bolívar. En la noche, en la región predominarán las condiciones secas con cielo parcialmente cubierto; probabilidad de lluvias ligeras en el Urabá, suroccidente de Córdoba y sur de Bolívar y Cesar.</p> <p>MARTES: Gran parte de la región con pronóstico de tiempo seco y caluroso; probabilidad de precipitaciones a diferentes horas en sectores del Urabá y suroccidente de Córdoba. En zonas del sur de Bolívar y Cesar se prevén lluvias hacia finales de la tarde y durante algunas horas de la noche. No se descarta actividad eléctrica.</p>
ARCHIPIÉLAGO DE SAN ANDRÉS, PROVIDENCIA Y SANTA CATALINA	<p>LUNES: Durante la tarde persistirá el tiempo estable con cielo entre despejado y parcialmente nublado. Para la noche son estimadas condiciones estables con poca nubosidad en el horizonte.</p> <p>MARTES: En el archipiélago se pronostica tiempo seco con nubosidad variable a lo largo de la jornada. Baja posibilidad de lluvias ocasionales al finalizar la mañana e inicios de la tarde, al norte del área.</p>
MAR CARIBE	<p>LUNES: En el Caribe nacional se advierten condiciones secas con cielo entre despejado y parcialmente nublado.</p> <p>MARTES: La zona marítima colombiana durante la jornada tenderá a mantenerse seca con cielo entre despejado y parcialmente cubierto. Probabilidad de precipitaciones ligeras en el Urabá y al norte del archipiélago de San Andrés y Providencia en horas de la mañana y primeras de la tarde.</p>





PRONÓSTICO METEOROLÓGICO



Lunes 07 y martes 08 de enero de 2019

REGIÓN	PRONÓSTICO
ANDINA	<p>LUNES: Para la tarde se espera abundante nubosidad en la región con precipitaciones y tronadas, en sectores de Antioquia, Santander, sur de Norte de Santander, norte y occidente de Boyacá, norte y centro de Cundinamarca, occidente de Huila y oriente de Cauca y Nariño. En horas de la noche cielo entre parcial y mayormente cubierto con lluvias de variada intensidad en áreas del noroccidente y centro-orienté de Antioquia, Norte de Santander, oriente y sur de Santander, Boyacá, norte y oriente de Cundinamarca y oriente de Nariño; lloviznas dispersas en sectores de Caldas, Valle del Cauca y sur de Huila.</p> <p>MARTES: Cielo mayormente nublado con precipitaciones en la madrugada y primeras horas de la mañana en sectores del oriente de Antioquia, Santander, occidente de Boyacá, suroriente de Cundinamarca y oriente de Nariño. A mediados de la tarde y durante la noche se prevén lluvias con tormentas eléctricas, en sectores de Antioquia, Norte de Santander, Santander, Boyacá, Cundinamarca, Risaralda, oriente de Caldas, sur de Huila, suroriente de Cauca y centro y suroriente de Nariño.</p>
INSULAR PACÍFICO	<p>LUNES: Gorgona con cielo mayormente nublado y lluvias al finalizar la tarde y durante la noche, inclusive no se descarta tormentas eléctricas. Malpelo, cielo parcialmente cubierto con tiempo seco en el día, por la noche posibilidad de algunas precipitaciones.</p> <p>MARTES: En Malpelo y Gorgona se advierte una madrugada e inicios de la mañana nubosa con precipitaciones y descargas eléctricas, luego tenderá a prevalecer el tiempo seco.</p>
PACÍFICO	<p>LUNES: En horas de la tarde se prevé abundante nubosidad en la región con precipitaciones en el centro y oriente de Chocó, suroccidente de Valle del Cauca, Cauca y noroccidente de Nariño; posibilidad de tormentas eléctricas. En horas de la noche se advierte tiempo nuboso con precipitaciones y descargas eléctricas en áreas del norte y suroccidente de Chocó, noroccidente de Valle del Cauca y Cauca.</p> <p>MARTES: A lo largo de la región se pronostica cielo mayormente cubierto con precipitaciones principalmente en áreas del centro y sur de Chocó, Valle del Cauca, Cauca y noroccidente de Nariño, las lluvias de mayor consideración previstas en la madrugada, al final de la tarde y durante la noche.</p>
OCÉANO PACÍFICO	<p>LUNES: En gran parte del Pacífico colombiano prevalecerán las condiciones secas con excepción de áreas ubicadas enfrente a la costa central y sur donde son probables precipitaciones. Posibilidad de tormentas eléctricas.</p> <p>MARTES: Cielo entre parcial y mayormente nublado con lluvias y tronadas en varios sectores del centro y sur del Pacífico nacional, incluidas zonas aledañas a la costa.</p>





PRONÓSTICO METEOROLÓGICO



Lunes 07 y martes 08 de enero de 2019

REGIÓN	PRONÓSTICO
ORINOQUIA	<p>LUNES: Durante la tarde prevalecerán las condiciones secas, salvo en sectores de Meta y Vichada donde se pronostican lluvias con actividad eléctrica en algunos casos. Para la noche predominio de tiempo seco, salvo áreas del suroccidente de Meta y suroriente de Vichada dónde se espera mayor cantidad de nubosidad con precipitaciones.</p> <p>MARTES: En la mayor parte de la región se prevé tiempo seco, excepto en áreas del suroccidente de Meta y suroriente de Vichada donde son estimadas precipitaciones durante algunas horas de la madrugada, tarde y noche.</p>
AMAZONIA	<p>LUNES: Para la tarde se estiman condiciones nubosas en la región con lluvias en zonas de Guainía, Vaupés y Amazonas; lloviznas dispersas en el occidente de Caquetá y Putumayo; probabilidad de actividad eléctrica. En horas de noche cielo mayormente cubierto con precipitaciones entre moderadas a fuertes en sectores de Putumayo, Caquetá, oriente de Vaupés y sur de Amazonas, en el resto de la región prevalecerán las condiciones secas.</p> <p>MARTES: En la mayor parte de la región se prevén condiciones secas. Posibles lluvias en áreas de Amazonas, Guainía y Vaupés durante la madrugada, tarde y noche. En Caquetá y Putumayo se advierten precipitaciones en la madrugada e inicios de la mañana y luego por la noche.</p>

 **Planeando tu día?**
Descarga YA y conoce...



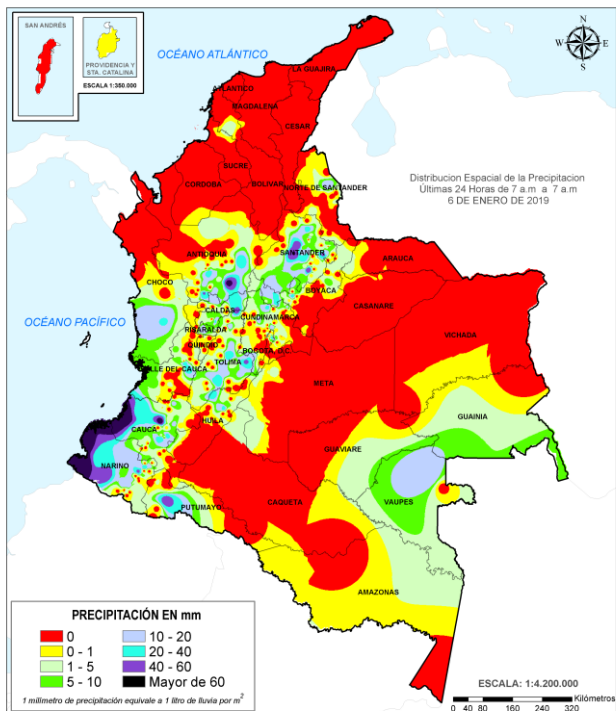
**Consúltalo a diario y únete a
la Cultura del Pronóstico del IDEAM**

Disponible para

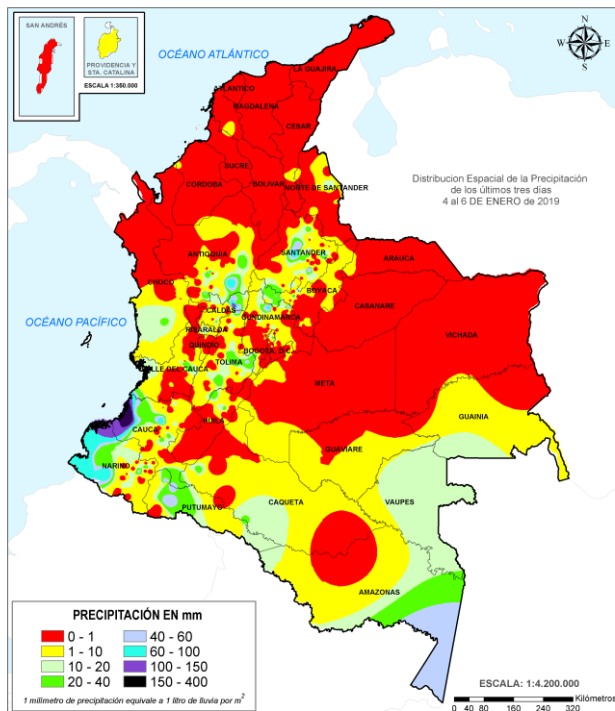


MAPAS DE PRECIPITACIÓN

Precipitación diaria: desde las 7:00 a.m. del día domingo 06 de enero y hasta las 7:00 a.m. del día lunes 07 de enero de 2019.



Precipitación últimas 72 horas: desde las 7:00 a.m. del día viernes 04 de enero y hasta las 7:00 a.m. del día lunes 07 de enero de 2019.



ALERTAS VIGENTES E INFORMACIÓN ADICIONAL

Para mayor información sobre el pronóstico del estado del tiempo, informes técnicos diarios, comunicados especiales, mapas diarios de temperaturas máximas y mínimas e información diaria de precipitación se sugiere consultar los siguientes enlaces:

- [MAPA DIARIO DE TEMPERATURA MÁXIMA](#)
- [MAPA DIARIO DE TEMPERATURA MÍNIMA](#)

ALERTAS POR NIVELES DE LOS RÍOS

REGIÓN ANDINA	SITIOS PARA LOS CUALES SE GENERA LA ALERTA	ALERTA POR NIVELES BAJOS
<p>NIVELES BAJOS EN EL RÍO MAGDALENA EN EL TRAMO ENTRE BARRANCABERMEJA Y GAMARRA</p> <p>El nivel del río Magdalena continúa registrando leves fluctuaciones con tendencia general al descenso (producto de la disminución de los caudales de todas las cuencas aportantes); igualmente, se espera que esta condición hidrológica se mantenga durante las siguientes semanas. Por tanto, es probable que en los siguientes días se presenten afectaciones por desabastecimiento de agua en algunas poblaciones ribereñas especialmente de Barrancabermeja, al tener problemas con la captación los acueductos de la ciudad; además, se pueden incrementar las restricciones en la navegación fluvial de embarcaciones mayores, en el tramo comprendido entre Barrancabermeja (Santander) a Gamarra (Cesar). El IDEAM recomienda a la población en general estar atentos a las indicaciones de las autoridades locales y Capitanías de Puerto frente a la reducción en el nivel del río Magdalena en este tramo.</p>		

REGIÓN PACÍFICA	SITIOS PARA LOS CUALES SE GENERA LA ALERTA	ALERTA NARANJA
<p>SE PREVÉ CRECIENTES SÚBITAS EN LOS RÍOS DIRECTOS AL OCÉANO PACÍFICO DEPARTAMENTO DE CAUCA.</p> <p>Se mantiene esta alerta, ya que se prevé crecientes súbitas en los ríos Naya, Micay, Saija, Timbiquí, Guapi y sus afluentes, entre otros ríos que drenan hacia el Océano Pacífico en el departamento de Cauca.</p>		
<p>PROBABILIDAD DE INCREMENTOS SÚBITOS EN LOS NIVELES DE LAS CUENCAS DE LOS RÍOS ISCUANDÉ, TAPAJE Y MIRA, EN EL DEPARTAMENTO DE NARIÑO.</p> <p>Se mantiene esta alerta dada la probabilidad de incrementos súbitos en los niveles de las cuencas de los ríos Iscuandé, Tapaje, Bajo Patía, Tola, Rosario y Mira, entre otros ríos de la zona que drenan hacia el Océano Pacífico en el departamento de Nariño. Se recomienda especial atención a la cuenca del río Mira en sectores de Tumaco.</p>		

ALERTAS POR NIVELES DE LOS RÍOS

REGIÓN PACÍFICA	SITIOS PARA LOS CUALES SE GENERA LA ALERTA	ALERTA AMARILLA
INCREMENTOS MODERADOS EN LOS NIVELES DE LOS RÍOS DEL LITORAL DEL VALLE DEL CAUCA. Se mantiene esta alerta dado los incrementos moderados registrados en el nivel de los ríos Dagua, Anchicayá y sus afluentes; igualmente, se espera que esta condición hidrológica se este presentando en las cuencas de los ríos Cajambre, Mayorquín y Raposo. Especial recomendación para la ciudad de Buenaventura.		
REGIÓN ANDINA	SITIOS PARA LOS CUALES SE GENERA LA ALERTA	ALERTA AMARILLA
PROBABILIDAD DE UNA CRECIENTE SÚBITA EN LOS AFLUENTES AL RÍO FONCE. Se mantiene esta alerta, ya que es probable que se generen crecientes súbitas en los aportantes al río Fonce. Especial atención en el río Pienta en el municipio de Charalá (Santander).		
PROBABILIDAD DE INCREMENTOS MODERADOS EN APORTANTES DE LAS CUENCAS DE LOS RÍOS SUÁREZ Y CARARE. Se mantiene esta alerta dado que se prevé incrementos moderados en el nivel de los aportantes de las cuencas de los ríos Suárez y Carare. Especial atención en los municipios de San Pablo de Borbur, Chiquinquirá (Boyacá), Cimitarra y Puente Nacional (Santander), al observar incrementos significativos en los niveles de los ríos en estas zonas.		
PROBABILIDAD DE CRECIENTE SÚBITA EN LOS AFLUENTES AL RÍO SUMAPAZ. Se emite esta alerta, siendo probable que se presenten incrementos súbitos en los aportantes al río Sumapaz.		

ALERTAS POR AMENAZAS DE DESLIZAMIENTO

ALERTA ROJA:

Amenaza alta a muy alta por deslizamientos de tierra detonados por lluvias, localizados en los siguientes municipios:

ALERTA NARANJA:

Amenaza moderada por deslizamientos de tierra detonados por lluvias, localizados en los siguientes municipios:

REGIÓN ANDINA	SITIOS PARA LOS CUALES SE GENERA LA ALERTA	ALERTA NARANJA
ANTIOQUIA: San Francisco. CALDAS: Samaná. CUNDINAMARCA: Gachetá y Paima. SANTANDER: El Carmen.		
REGIÓN PACÍFICO	SITIOS PARA LOS CUALES SE GENERA LA ALERTA	ALERTA NARANJA
CAUCA: Guapi, López y Timbiquí. NARIÑO: Barbacoas, El Charco, Francisco Pizarro (Salahonda) y Santa Bárbara (Iscuandé).		
REGIÓN AMAZONÍA	SITIOS PARA LOS CUALES SE GENERA LA ALERTA	ALERTA NARANJA
PUTUMAYO: Mocoa.		
REGIÓN ANDINA	SITIOS PARA LOS CUALES SE GENERA LA ALERTA	ALERTA AMARILLA
ANTIOQUIA: Argelia, Caicedo, Caracolí, Ebéjico, Fredonia, La Unión, Maceo, Nariño, Olaya, Puerto Nare, Puerto Triunfo, San Carlos, San Jerónimo, San Luis, San Pedro de Los Milagros, Santa Fe de Antioquia, Sonsón y Sopetrán. BOYACÁ: Buenavista, Coper, La Victoria, Maripí, Moniquirá, Muzo, Otanche, Pauna, Puerto Boyacá, San José de Pare, San Pablo de Borbur, Santa María y Tibaná. CALDAS: Aguadas, Chinchiná, Filadelfia, La Merced, Manizales, Manzanares, Marmato, Marulanda, Neira, Pácora, Pensilvania, Salamina, Supia y Villamaría. CUNDINAMARCA: Cogua, El Peñón, La Calera, Nocaima, Soacha, Topaipí, Vergara, Villagómez, Yacopí y Zipaquirá. HUILA: Saladoblanco. QUINDÍO: Calarcá, Córdoba y Salento. RISARALDA: Santa Rosa de Cabal. SANTANDER: Aguada, Barbosa, Chipatá, Confines, Contratación, El Guacamayo, Florián, Güepsa, La Belleza, La Paz, Málaga, Molagavita, Puente Nacional, San Benito, Santa Helena del Opón y Vélez. TOLIMA: Cunday, Fresno y Mariquita.		

ALERTAS POR AMENAZAS DE DESLIZAMIENTO

ALERTA ROJA:

Amenaza alta a muy alta por deslizamientos de tierra detonados por lluvias, localizados en los siguientes municipios:

ALERTA NARANJA:

Amenaza moderada por deslizamientos de tierra detonados por lluvias, localizados en los siguientes municipios:

REGIÓN PACÍFICO	SITIOS PARA LOS CUALES SE GENERA LA ALERTA	ALERTA AMARILLA
CAUCA: El Tambo, La Vega, Santa Rosa y Totoró. CHOCÓ: Bahía Solano (Mutis), Bojayá (Bellavista), El Carmen, San José del Palmar y Sipí. NARIÑO: Albán (San José), Cumbitara y Ricaurte. VALLE DEL CAUCA: Bolívar, Buenaventura, Buga, Bugalagrande, Dagua, El Cerrito, El Dovio, San Pedro, Sevilla, Tuluá y Versalles.		
REGIÓN ORINOQUIA	SITIOS PARA LOS CUALES SE GENERA LA ALERTA	ALERTA AMARILLA
META: Cubarral, Guamal y San Juanito.		
REGIÓN AMAZONIA	SITIOS PARA LOS CUALES SE GENERA LA ALERTA	ALERTA AMARILLA
CAQUETÁ: Belén de Los Andaquíes, Morelia y Puerto Rico.		

ALERTAS POR AMENAZAS DE INCENDIOS DE LA COBERTURA VEGETAL

ALERTA ROJA:

Amenaza Alta o muy alta de ocurrencia de incendios de la cobertura vegetal en zonas de bosques, cultivos y pastos, localizados en los siguientes municipios y sectores aledaños:

ALERTA NARANJA:

Amenaza moderada de ocurrencia de incendios de la cobertura vegetal en zonas de bosques, cultivos y pastos, localizados en los siguientes municipios y sectores aledaños:

REGIÓN CARIBE	SITIOS PARA LOS CUALES SE GENERA LA ALERTA	ALERTA ROJA
<p>ATLÁNTICO: Baranoa, Barranquilla, Galapa, Juan de Acosta, Luruaco, Malambo, Piojó, Polonuevo, Puerto Colombia, Sabanagrande, Tubará y Usiacurí.</p> <p>BOLÍVAR: Arjona, Cantagallo, Cartagena de Indias, Cicuco, Clemencia, Córdoba, El Carmen de Bolívar, El Guamo, Magangué, Mahates, María La Baja, Mompós, Montecristo, San Jacinto, San Jacinto del Cauca, San Juan Nepomuceno, San Pablo, Santa Catalina, Santa Rosa, Santa Rosa del Sur, Simití, Talaigua Nuevo, Turbaco, Turbana y Zambrano.</p> <p>CESAR: Aguachica, Agustín Codazzi, Astrea, Becerrill, Bosconia, Chimichagua, Chiriguaná, Curumaní, El Copey, El Paso, González, La Jagua de Ibirico, La Paz, Manaure Balcón del Cesar, Pailitas, Pelaya, Pueblo Bello, Rio de Oro, San Alberto, San Diego, San Martín, Tamalameque, y Valledupar.</p> <p>CÓRDOBA: Ayapel, Buenavista, Canalete, Cereté, Chima, Chinú, Ciénaga de Oro, Cotorra, La Apartada, Lórica, Los Córdoba, Momil, Montelíbano, Montería, Moñitos, Planeta Rica, Pueblo Nuevo, Puerto Escondido, Puerto Libertador, Purísima, Sahagún, San Andrés de Sotavento, San Antero, San Bernardo del Viento, San Carlos, San Jose de Ure, San Pelayo, Tierralta, Tuchín y Valencia.</p> <p>LA GUAJIRA: Albania, Barrancas, Dibulla, Distracción, El Molino, Fonseca, Hato Nuevo, La Jagua del Pilar, Maicao, Manaure, Riohacha, San Juan del Cesar, Uribia, Urumita y Villanueva.</p> <p>MAGDALENA: Algarrobo, Aracataca, Ariguaní (El Difícil), Chivolo, Ciénaga, El Banco, El Retén, Fundación, Guamal, Nueva Granada, Pijiño del Carmen, Pivijay, Plato, Puebloviejo, Remolino, Sabanas de San Angel, San Sebastián de Buenavista, San Zenón, Santa Ana, Santa Bárbara de Pinto, Santa Marta, Sitionuevo, Tenerife, Zapayán y Zona Bananera.</p> <p>SUCRE: Buenavista, Caimito, Chalán, Colosó, Corozal, Coveñas, El Roble, Galeras, Guaranda, La Unión, Los Palmitos, Majagual, Morroa, Ovejas, Palmito, Sampués, San Benito Abad, San Juan de Betulia (Betulia), San Marcos, San Onofre, San Pedro, Sincé, Sincelajo, Sucre, Tolú y Tolviejo.</p>		

Especial atención en los Parques Nacionales Naturales Macuira, Paraver, Cerro Pintao - Serranía del Perijá, Ciénaga Grande de Santa Marta, Sierra Nevada de Santa Marta, Isla de Salamanca, Los Totíes de San Juan y S. Manglárico Boca de Guacamaya

ALERTAS POR AMENAZAS DE INCENDIOS DE LA COBERTURA VEGETAL

ALERTA ROJA:

Amenaza Alta o muy alta de ocurrencia de incendios de la cobertura vegetal en zonas de bosques, cultivos y pastos, localizados en los siguientes municipios y sectores aledaños:

ALERTA NARANJA:

Amenaza moderada de ocurrencia de incendios de la cobertura vegetal en zonas de bosques, cultivos y pastos, localizados en los siguientes municipios y sectores aledaños:

REGIÓN ANDINA	SITIOS PARA LOS CUALES SE GENERA LA ALERTA	ALERTA ROJA
<p>ANTIOQUIA: Anzá, Apartadó, Arboletes, Betulia, Cáceres, Carepa, Concepción, Entrerrios, Ituango, Necoclí, Peque, San José de La Montaña, San Juan de Urabá, San Pedro de Urabá, Santa Rosa de Osos, Tarazá, Turbo, Uramita, Urrao y Vegachí.</p> <p>BOYACÁ: Almeida, Aquitania, Berbeo, Betétiva, Boavita, Busbanzá, Cerinza, Chinavita, Chiscas, Chita, Chitaraque, Covarachía, Cubará, Cuítiva, El Cocuy, El Espino, Firavitoba, Floresta, Gámeza, Garagoa, Guacamayas, Guateque, Guayatá, Guicán, Iza, Jericó, La Capilla, La Uvita, Labranzagrande, Macanal, Miraflores, Mongua, Monguí, Nobsa, Pachavita, Páez, Pajarito, Panqueba, Paya, Paz de Río, Pesca, Pisba, Ráquira, Rondón, San Eduardo, San Mateo, Santa Rosa de Viterbo, Santana, Sativanorte, Sativasur, Socha, Socotá, Sogamoso, Somondoco, Sotaquirá, Sutatenza, Tasco, Tibasosa, Toca, Tópaga, Tota, Turmequé, Tuta, Úmbita y Zetaquirá.</p> <p>CUNDINAMARCA: Anapoima, Chaguaní, Chipaque, Girardot, Guaduas, Guayabal de Siquima, Guayabetal, Jerusalén, La Mesa, Puerto Salgar, Pulí, Quipile, San Antonio de Tequendama, Tenjo, Tibacuy, Tibirita, Ubalá y Viotá.</p> <p>HUILA: Acevedo, Agrado, Aipe, Algeciras, Altamira, Baraya, Campoalegre, Garzón, Gigante, Guadalupe, Isnos, Neiva, Palermo, Pitalito, Rivera, San Agustín, Santa María, Suaza, Tello, Teruel, Tesalia y Yaguará.</p> <p>NORTE DE SANTANDER: ábrego, Arboledas, Bochalema, Cáchira, Cúcota, Chinácota, Chitagá, Convención, Cúcuta, Cucutilla, Durania, El Carmen, El Tarra, El Zulia, Hacarí, Herrán, La Esperanza, La Playa, Los Patios, Mutiscua, Ocaña, Pamplonita, Ragonvalia, Salazar, San Calixto, Santiago, Silos, Teorama, Tibú, Toledo y Villa Caro.</p> <p>TOLIMA: Alpujarra, Ataco, Cajamarca, Casabianca, Coello, Dolores, Ibagué, Murillo, Natagaima, Rioblanco, San Antonio y Villahermosa.</p>		

ALERTAS POR AMENAZAS DE INCENDIOS DE LA COBERTURA VEGETAL

ALERTA ROJA:

Amenaza Alta o muy alta de ocurrencia de incendios de la cobertura vegetal en zonas de bosques, cultivos y pastos, localizados en los siguientes municipios y sectores aledaños:

ALERTA NARANJA:

Amenaza moderada de ocurrencia de incendios de la cobertura vegetal en zonas de bosques, cultivos y pastos, localizados en los siguientes municipios y sectores aledaños:

REGIÓN ORINOQUÍA	SITIOS PARA LOS CUALES SE GENERA LA ALERTA	ALERTA ROJA
ARAUCA: Arauca, Arauquita, Cravo Norte, Fortul, Puerto Rondón, Saravena y Tame. CASANARE: Aguazul, Chámeza, Hato Corozal, La Salina, Monterrey, Nunchía, Orocué, Paz de Ariporo, Pore, Recetor, Sabanalarga, Sácama, San Luis de Palenque, Támara, Tauramena, Trinidad, Villanueva y Yopal. META: Acacías, Barranca de Upía, Cabuyaro, Cumaral, Mapiripán, Mesetas, Puerto Gaitán, Restrepo, San Carlos de Guaroa, San Juan de Arama, Villavicencio y Vistahermosa.		
REGIÓN AMAZONÍA	SITIOS PARA LOS CUALES SE GENERA LA ALERTA	ALERTA ROJA
CAQUETÁ: San Vicente del Caguán.		
REGIÓN CARIBE	SITIOS PARA LOS CUALES SE GENERA LA ALERTA	ALERTA NARANJA
ATLÁNTICO: Santo Tomás. BOLÍVAR: Achí. CESAR: La Gloria.		
REGIÓN ANDINA	SITIOS PARA LOS CUALES SE GENERA LA ALERTA	ALERTA NARANJA
ANTIOQUIA: Abejorral, Abriaquí, Amalfi, Andes, Angostura, Armenia, Barbosa, Bello, Belmira, Betania, Cañasgordas, Carmen de Viboral, Caucasia, Chigorodó, Ciudad Bolívar, Concordia, Copacabana, Dabeiba, Don Matías, Frontino, Girardota, Guarne, Jardín, Liborina, Montebello, Murindó, Mutatá, Nechí, Puerto Berrío, Remedios, Retiro, Sabanalarga, Salgar, San Andrés, San Vicente, Santa Bárbara, Segovia, Tarso, Titiribí, Venecia, Vigía del Fuerte, Yalí, Yarumal y Yondó (Casabe). BOYACÁ: Belén, Campohermoso, Chivor, Cóbbita, Corrales, Duitama, Paipa, Ramiriquí, Saboyá, Samacá, Soatá, Susacón, Tenza, Tipacoque, Tutazá y Ventaquemada.		

Especial atención en los Parques Nacionales Naturales El Tuparro, El Cocuy, Tinigua, Sierra de La Macarena.

ALERTAS POR AMENAZAS DE INCENDIOS DE LA COBERTURA VEGETAL

ALERTA ROJA:

Amenaza Alta o muy alta de ocurrencia de incendios de la cobertura vegetal en zonas de bosques, cultivos y pastos, localizados en los siguientes municipios y sectores aledaños:

ALERTA NARANJA:

Amenaza moderada de ocurrencia de incendios de la cobertura vegetal en zonas de bosques, cultivos y pastos, localizados en los siguientes municipios y sectores aledaños:

REGIÓN ANDINA	SITIOS PARA LOS CUALES SE GENERA LA ALERTA	ALERTA NARANJA
<p>CAUCA: Buenos Aires, Caloto, Corinto, Jambaló, Miranda, Páez (Belalcázar), Piendamó, Popayán, Santander de Quilichao, Sotará (Paispamba) y Suárez.</p> <p>CUNDINAMARCA: Agua de Dios, Anolaima, Apulo, Arbeláez, Beltrán, Bituima, Cabrera, Cachipay, Caparrapí, Cáqueza, Chocontá, Cucunubá, El Colegio, El Rosal, Fómeque, Fosca, Fusagasugá, Gachalá, Gachancipá, Granada, Guasca, Gutiérrez, La Vega, Lenguazaque, Machetá, Manta, Medina, Nariño, Nilo, Pacho, Paratebueno, Pasca, Quebradanegra, Quetame, Ricaurte, San Bernardo, San Francisco, San Juan de Rioseco, Sasaima, Sesquilé, Sibaté, Silvania, Sopó, Subachoque, Suesca, Tabio, Tena, Tocaima, Ubaque, Une, útica, Vianí, Villapinzón, Villeta y Zipacón.</p> <p>HUILA: Colombia, íquira, La Plata y Villavieja.</p> <p>NARIÑO: Aldana, Ancuya, Buesaco, Colón (Génova), Contadero, Córdoba, El Peñol, El Tablón, El Tambo, Guachucal, Gualmatán, Iles, La Cruz, La Llanada, La Unión, Linares, Los Andes (Sotomayor), Mallama (Piedrancha), Pasto, Providencia, Puerres, Pupiales, Samaniego, San Pablo, San Pedro de Cartago (Cartago), Santa Cruz (Guachavés), Sapuyes, Tangua, Túquerres y Yacuanquer.</p> <p>NORTE DE SANTANDER: Gramalote, Labateca, Pamplona, San Cayetano y Sardinata.</p> <p>SANTANDER: Aratoca, Barrancabermeja, Bolívar, Bucaramanga, Cabrera, California, Capitanejo, Carcasí, Cerrito, Charta, Chima, Cimitarra, Concepción, Curití, El Peñón, El Playón, Floridablanca, Gámbita, Girón, Guaca, Guavatá, Landázuri, Lebrija, Los Santos, Macaravita, Matanza, Mogotes, Oiba, Onzaga, Páramo, Piedecuesta, Pinchote, Puerto Parra, Puerto Wilches, Rionegro, San Andrés, San Gil, San Miguel, San Vicente de Chucurí, Santa Bárbara, Simacota, Socorro, Suaita, Sucre, Suratá, Tona, Valle de San José y Vetás.</p> <p>TOLIMA: Alvarado, Ambalema, Anzoátegui, Armero (Guayabal), Chaparral, Coyaima, Falan, Flandes, Herveo, Honda, Lérica, Libano, Ortega, Piedras, Planadas, Prado, Purificación, Roncesvalles, Rovira, Saldaña, Santa Isabel, Valle de San Juan y Venadillo.</p> <p>VALLE DEL CAUCA: Cali, Calima (El Darién) y Florida</p>		

REGIÓN ORINOQUIA	SITIOS PARA LOS CUALES SE GENERA LA ALERTA	ALERTA NARANJA
<p>META: Lejanías.</p> <p>VICHADA: Cumaribo, La Primavera, Puerto Carreño y Santa Rosalía.</p>		

Especial atención en los Parques Nacionales Naturales Catatumbo – Bari, Chingaza, Cerro La Judía, Cerro Páramo de Mraflones, El Cocuy, Los Nevados, Mutiscua – Pamplona, Páramo Mamapacha y Bijagual, Páramo de Rabanal, Páramo de Paja Blanca, Pisba, Santurban Arboledas, Tama, Serranía de Los Yariquíes, Sumapaz, Unidad Biogeográfica Siscunci Oceta, Verdún, Vista Hermosa de Munquentiva

ALERTAS METEOMARINA

MAR CARIBE	
ALERTA AMARILLA	<p>POR VIENTO Y OLEAJE</p> <p>En el centro del Caribe colombiano, incluidas zonas costeras se mantendrán las condiciones meteorológicas adversas para la travesía en pequeñas embarcaciones por cuenta del viento que alcanzará intensidades entre los 25 – 30 nudos (46- 55 km/h) con probabilidad de rachas mayores y el oleaje que variará entre 2.0 – 3.0 metros. Y aunque durante los próximos días se espera que la condición tienda a mejorar el IDEAM recomienda a pescadores, turistas y usuarios de dichas embarcaciones consultar con las Capitanías de puerto antes de zarpar.</p>

OCÉANO PACÍFICO	
CONDICIONES NORMALES	

°C: grados Celsius

m: metros

mm: milímetros

msnm: metros sobre nivel del mar

Km/h: kilómetros por hora

HLC: hora local colombiana

GOES: Geostationary Operational Environmental Satellites (Satélite Geoestacionario Operacional Ambiental).

GOES-16 es el designado GOES-Este, localizado en 75° W sobre el ecuador geográfico.

PNN: Parque Nacional Natural

SFF: Santuario de Fauna y Flora



ALERTA ROJA. PARA TOMAR ACCIÓN Advierte al Sistema Nacional de Gestión del Riesgo de Desastres sobre el peligro de un fenómeno y sus efectos adversos sobre la población. Se emite una alerta sólo cuando la identificación de un evento extraordinario indique la amenaza inminente y cuando la gravedad del fenómeno requiera atención prioritaria de los comités departamentales y locales.



ALERTA NARANJA. PARA PREPARARSE Indica la amenaza de un fenómeno. No implica riesgo inmediato por lo que es catalogado como un mensaje para informarse y prepararse. El aviso implica vigilancia continua ya que las condiciones son propicias para el desarrollo de un suceso natural.



ALERTA AMARILLA. PARA INFORMARSE Se emite cuando las condiciones hidrometeorológicas son favorables para la ocurrencia de un fenómeno natural y pueden aumentar el riesgo según los pronósticos. Por sus características, este nivel está encaminado a informar.

CONDICIONES NORMALES Indica que no existe ninguna clase de alerta para la región o zona mencionada.

YOLANDA GONZÁLEZ H. | Directora General

MERY E. FERNÁNDEZ P. | Jefe Oficina del Servicio de Pronósticos y Alertas

Profesionales de Turno:

Daniel USECHE, Alexander VILLAMIZAR, Sonia C. BERMÚDEZ, Mauricio TORRES y Julián URREA.

<http://www.ideam.gov.co>

Correos electrónicos: servicio@ideam.gov.co, alertas@ideam.gov.co

Calle 25D # 96B – 70, Piso 3. Bogotá, D.C., Colombia.

Teléfono: 3075625 Ext. 1334–1336.

Síguenos en:

